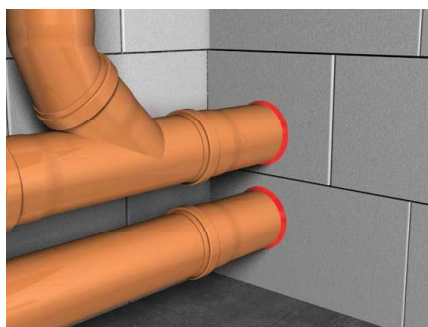


## Expanzný pás alebo páska v rolke pre utesnenie horľavého potrubia



Aplikácia do steny



Aplikácia do stropu v kombinácii s FCPS

### Použitie

- Nekovové rúry
  - PVC - polyvinylchlorid
  - CPVC - chlorovaný polyvinylchlorid
  - MDPE - polyetylén strednej hustoty
  - HDPE - polyetylén vysokej hustoty
  - ABS - akrylonitrilový butadién

### Výhody

- Efektívne a výhodné pre tesnenie otvorov rúr v podlahách a stenách.
- Jednoduché upevnenie.
- Odolný voči vlhkosti.
- Nie je potrebné mechanické upevnenie.
- Ekonomické riešenie.
- Požiaruvzdorné do 120 min.
- Pre väčšie otvory je možné použiť v spojení s FCPS-panelom s náterom alebo FFSC protipožiarňou maltou

### Atesty



BS EN 1366-3



Approved CF 5036

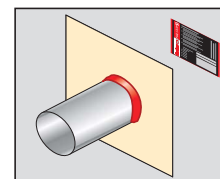
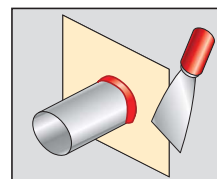
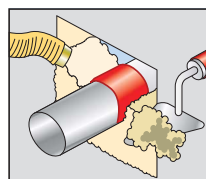
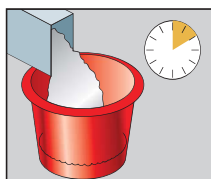
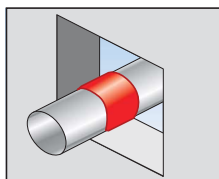
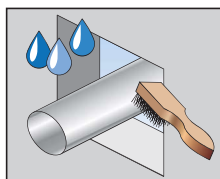
### Popis

- fischer expanzná páska na potrubie - FiPW je flexibilný pás zhotovený z termoplastických častí, obsahuje expanzný grafit v syntetickej zmesi, vložený do polyetylénového obalu.
- Vyrobené pre obalenie nekovových rúr a rozvodov, FiPW sa pri požiari rozpína do dutiny rúry a je požiaruvzdorná do 120 min. Páska musí byť vsunutá do otvoru alebo obalená nehorľavou manžetou, ukotvenou k nosnej konštrukcii, ktorá usmerní expanziu do vnútra potrubia
- fischer FiPW neobsahuje azbest a halogény, je ekologická a nepoškodí ju ani olej, pleseň, hmyz alebo hlodavce.
- FiPW sa omotá okolo rúry a dá sa použiť ako rýchle riešenie. Pre väčšie otvory použite fischer panelový systém s náterom - FCPS alebo fischer protipožiarňu maltu - FFSC.

### Aplikácia

**Poznámka: protipožiarňu materiál musí byť aplikovaný v súlade s podrobnými pokynmi alebo schváleným spôsobom:**

1. Očistite všetky kontaktné plochy tak, aby neobsahovali uvoľnené murivo a nečistoty. Overte si, či je rozvod dostatočne zaistený v súlade so schváleným systémom alebo stavebným nariadením.
2. Vyberte správnu veľkosť FiPW podľa priemeru rúry.
3. Omotajte FiPW okolo rúry a utiahnite pomocným samolepiacim prúžkom na konci pásky alebo ak treba, použite prídavnú pásku.
4. Vtlačte FiPW na dané miesto tak, aby bola páska v strede otvoru. Treba použiť dve pásky, ak je hrúbka steny viacej ako 150mm.
5. Skontrolujte kruhový priestor a vyplňte ho fischer expanzným akustickým tmelom - FiAM alebo fischer protipožiarňou maltou - FFSC v súlade s podrobnými pokynmi alebo schváleným spôsobom.



## Špecifikácia

Popis	Obj. č.	Vonkajší priemer rúry [mm]	požiaruvzdornosť [hodiny]	Balenie[ks]
FiPW 2 / 30-32	52546	30-32	2	20
FiPW 2 / 38-40	52547	38-40	2	20
FiPW 2 / 55	52548	55	2	20
FiPW 2 / 63	52560	63	2	20
FiPW 2 / 75	52561	75	2	20
FiPW 2 / 82	52562	82	2	20
FiPW 2 / 110	52563	110	2	20
FiPW 2 / 125	52890	125	2	20
FiPW 2 / 160	52891	160	2	20
FiPW 2 / 200	53000	200	2	20
FiPW-E / 2mm - 25m dĺžka	539608	30 - 200	2	1

Poznámka: podrobnosti ohľadom 4-hodinovej protipožiarnej odolnosti Vám radi poskytneme na vyžiadanie.

## Technické údaje

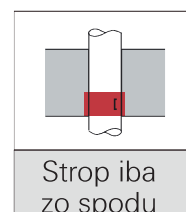
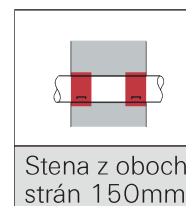
Forma	pevná
Farba	Čierna zložka uprostred, zvonka v červenom prevedení
Zápach	Bez zápachu
Hustota	1,3 kg/m <sup>3</sup>
Expanzný pomer	1 : 25
Expanduje od teploty	>180°C
Teplota aplikovania	-40°C až 130°C
Rozsah použitia	od 30mm do 200mm
Teplota skladovania	n/a
Trvanlivosť	60 mesiacov
Rozmery (hrúbka x priemer)	4mm do 63mm; 6mm do 110mm; 10mm nad 110mm

## Aplikačné údaje

Pri použití fischer FiPW treba zohľadniť nasledovné rozmery

### Pomôcka pre aplikovanie

FiPW - E/2mm bežná konfigurácia pre 120 min			
Priemer rúry [mm]	Počet vrstiev	hrúbka [mm]	dĺžka - teoretická [mm]
40	1	2	126
55	2	4	352
63	2	4	402
75	2	4	478
82	2	4	521
90	3	6	867
110	3	6	1055
125	4	8	1608
160	4	8	2047
200	5	10	3203



## Prídavné informácie

Poznámka: ohľadom ďalších informácií odkazujeme na bezpečnostné listy

### Odporúčania

1. dá sa použiť spolu s:

- fischer FCPS - panelový systém s náterom
- fischer FIAM - expanzný akustický tmel

### Skladovanie

1. Skladujte vo vnútri a na suchom mieste, nad podlahou
2. Skladujte mimo tepelných zdrojov
3. Sledujte dátum expirácie na obale.