

Protipožiariarne riešenie pre dočasné a trvalé prestupy rozvodov vo vertikálnom aj horizontálnom použití



Vertikálne použitie v stene



Floor application

Použitie

- Kovové rúry
- Káble / káblové žľaby
- Elektro-kanál
- Elektro-kanál – pre zhodu so 17-tym vydaním predpisov pre domovú elektroinštaláciu IEE . (BS 7671:2008)

Výhody

- Schválené ako permanentná protipožiariarna bariéra
- Rozoberateľné a opätovne použiteľné
- Inštalácia za sucha
- Rýchla a jednoduchá inštalácia
- Neobmedzená trvanlivosť
- Odolný voči vlhkosti

Atesty



BS EN 1366-3
BS EN ISO 10140-3:1995



Príklady použitia:

- Prestupy rozvodov ako je oceľové potrubie, medené potrubie, káblové zväzky, káblové nosné systémy a káblové žľaby prechádzajúce protipožiariarnymi stenami / podlahy.

Popis

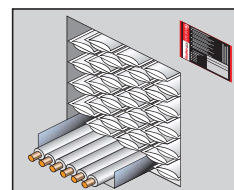
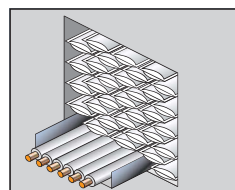
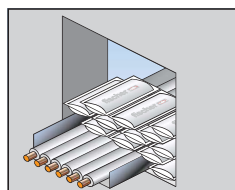
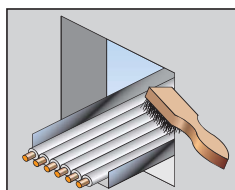
- fischer expanzné vankúše - FiP sú látkové kapsy naplnené zmesou expanzného grafitu a minerálnych vlákien obalené v PVC so sklenenými vláknami.
- FiP je vhodný pre použitie tam, kde sú potrebné dočasné alebo permanentné protipožiariarne prestupy.
- fischer FiP má schválenie ETA a označenie CE. FiP môže poskytnúť ochranu pred ohňom do 120 min. aj u vertikálnych a horizontálnych, viacnásobných alebo zmiešaných prestupoch rozvodov.

Aplikácia

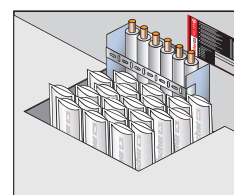
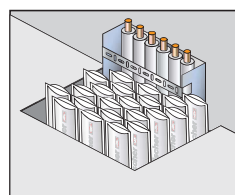
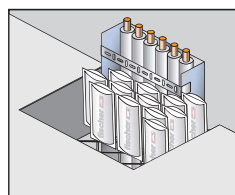
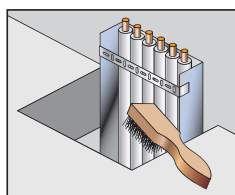
Poznámka: protipožiariarny materiál musí byť aplikovaný v súlade s podrobnými pokynmi alebo overeným spôsobom:

1. Očistite všetky kontaktné povrchy tak, aby boli bez uvoľnenej omytky a znečistení. Uistite sa, či sú všetky rozvody dostatočne upevnené v súlade s overeným systémom alebo miestnym stavebným nariadením.
2. Pred inštaláciou vankúš pretraste, aby sa materiál v ňom rovnomerne rozložil.
3. Vtlačte vankúš do otvoru tak, aby bol dlhšou stranou uložený kolmo na stenu. Ak ho inštalujete do podlahy, mechanicky ho upevnite pomocou galvanizovaného oceľového pletiva 50 x 50 x 5mm do spodnej strany otvoru s presahom 100mm za okraj otvoru.
4. Vankúše poskladajte na spôsob kladenia tehál tak, aby ste zaistili, že spoje medzi vankúšmi budú prekryté. Použite vankúše menších rozmerov pre lepšie vyplnenie otvorov vzniknutých pri okrajoch.
5. U hlavných elektrických rozvádzačov odstráňte kryt a umiestnite vankúše dovnútra tak, aby boli pozdĺžnou stranou umiestnené do hĺbky steny. Opäť umiestnite kryt elektrického rozvádzača.

Inštalácia do stien



Inštalácia do podlahy



Špecifikácia

Popis	Obj. č.	Rozmery	Balenie[ks]
FiP / S	516960	330mm x 50mm x 20mm	50
FiP/Std	533890	330mm x 100mm x 20mm	25
FiP / M	516959	330mm x 200mm x 25mm	50
FiP / L	516958	330mm x 200mm x 45mm	25

Technické údaje

Forma	pevná
farba	čierna
zápach	bez zápachu
Hmotnosť vankúša	FiP/S - 80g, FiP/Std - 120g, FiP/M - 230g, FiP/L - 420g
Objemová expanzia	3 násobná
Aktivačná teplota	>140°C
Zachovanie flexibility	-20°C do 130°C
Európske technické osvedčenie	ETA 14-0380
Označenie CE	1121-CPR-JA5046

Odhadovaný počet

šírka mm	veľkosť → Typ tesnenia	Dĺžka v mm											
		100		300		500		700		900		1000	
		veľký	médium	veľký	médium	veľký	médium	veľký	médium	veľký	médium	veľký	médium
200	stena	3	5	7	13	12	22	17	31	21	39	24	47
	podlaha	2	3	4	7	6	12	9	17	11	22	12	27
400	stena	5	9	14	26	24	44	33	61	42	78	47	95
	podlaha	3	5	7	15	12	24	17	34	22	43	24	52
600	stena	7	13	21	39	35	65	49	91	63	117	70	143
	podlaha	4	7	11	22	18	36	25	51	33	65	36	79
800	stena	9	18	28	52	47	87	66	122	84	157	94	192
	podlaha	5	10	15	29	24	48	34	67	33	87	48	107
1000	stena	10	22	35	65	59	109	82	152	105	196	117	217
	podlaha	6	12	18	36	30	60	42	84	54	108	60	120

Prídavné informácie

Poznámka: ohľadom ďalších informácií odkazujeme na bezpečnostné listy

Odporúčanie

- Dá sa použiť ako dočasné alebo trvalé uzavretie prestupu.
- Spĺňa požiadavky BS 7671 - odsek: 527-02-02
- Môže zlepšiť index redukcie hluku v deliacich stenách.

Skladovanie

- Skladujte na suchom mieste nad podlahou
- Skladujte mimo tepelných zdrojov